

# 环境艺术设计专业

(室内设计、家居产品设计) — 可招非艺术生



别墅设计课程作品—餐厅设计



别墅设计课程作品—客厅设计

## 专业特色

环境艺术设计专业是我院“十三五”规划重点建设专业之一，艺术设计学院的特色专业，拥有国家级民族传承与创新专业教学资源库。现拥有两个国家级实训基地占地1200平米，包括中央财政支持的装饰艺术设计实训基地和大师工作室，建设旅游商品研发制作中心、数字三维加工成型工作室、木作工坊、模型制作、木器设计、家居产品设计、陶艺、丝网印等数个现代化专业设计制作工作室和工坊。依托中国室内装饰设计协会、中国工艺美术学会、旅游商品产学研联盟等行业、企业、协会的资源优势，构建基于职业技术和技能的能力目标课程体系。近十年毕业生学生对口就业率保持全校前列。曾经获得中国环境艺术设计学年奖大赛优秀奖；获得中国青年设计师大赛铜奖、优秀奖；获得全国“挑战杯”彩虹人生职业学校创新创业大赛银奖、铜奖，曾多次获得教育部高指委“全国高等学校建筑与环境设计专业学生美术作品大奖赛”获一等、三等奖。



兔爷工作室



透视与制图课程



别墅设计课程—卧室设计

## 培养目标

我们致力于从零基础起步培养学生熟练掌握设计软件并准确表达设计意图，熟知室内家具、灯具、软装饰等相关的设计方法，进行家居空间、餐饮娱乐空间、办公空间等公共空间设计、还包括居室产品、文创产品设计等综合专题设计项目；致力于培养从手绘表达到数字建模3维表达到动态视觉商业展示，从前期设计策划、设计到制作及市场推广的能力，在此基础上培养学生具备良好的专业设计能力和专业语言表达及沟通能力；毕业后能较快适应本行业的设计、服务、管理等相关的工作内容，满足室内设计及家居产品设计对高端技术技能型人才和管理人才的需求，实现对学生职业素养、理论知识、实践和创新能力的全面素质的培养。



## 主要课程

**专业群技术基础课程：**造型基础、传统装饰艺术、色彩分析、图形图像处理、设计基础、手绘表现。

**职业技术技能课程：**建筑写生、人体工学、专业制图、三维建模、三维渲染、后期制作、3D模型制作、材料与工艺、快题设计、家居设计。

**室内环境设计方向：**陈设设计、家居产品设计、公空空间设计、餐饮娱乐空间设计及专业实践课程、设计项目综合实训。

**家居产品设计方向：**陈设设计、家居产品设计、木作技艺、金工技艺、设计项目综合实训。



手绘表达课程作品



手绘表达课程作品



装饰艺术实训基地





手绘表达课程作品

## 师资队伍

环境艺术设计专业师资力量雄厚，专任教师团队13人，教学团队拥有教授1名、副教授1名、博士2名、北京工艺美术大师1名，全部为双师型教师和研究生学历，均毕业于中央美院、清华美院、四川美院、北京服装学院等知名艺术设计院校。主持省部级课题3项，北京市课题1项，教师获得全国信息化教学大赛二等奖，获得北京信息化教学大赛一等奖。中央美术学院建筑设计研究院院长、教授、博士导师王铁为我院客座教授，国家级工艺美术大师钟连盛景泰蓝工作室入选北京市技术技能大师工作室。



别墅设计课程—餐厅设计



别墅设计课程—局部设计



## 职业证书

室内设计师

室内装饰设计员

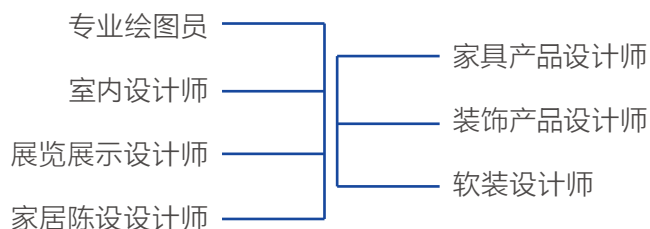
国际商业美术设计师

产品设计师

## 合作企业

北京洛可可设计、北京清尚建筑设计研究院、北京天文弘建筑装饰集团有限公司、北京工美集团、清华工美环境艺术设计有限公司、北京方盒子环境艺术有限公司、北京洲际装饰有限责任公司、北京市珐琅厂有限责任公司、北京金三优装饰公司、北京维臻装饰工程有限公司等。

## 就业方向



毕业后学生能够在各中、大型建筑、室内公司、软装公司、家居产品设计公司从事设计及管理等相关工作,能够在短期内成为行业里的骨干。

## 竞赛获奖

2012年获得中国环境艺术设计学年奖大赛优秀奖;

2013年获得中国青年设计师大赛铜奖、优秀奖;

2014年获得全国“挑战杯”彩虹人生职业学校创新创效创业大赛银奖、铜奖。

2017年获得教育部高指委“第十四届全国高等学校建筑与环境设计专业美术教学研讨会”暨“第四届全国高等学校建筑与环境设计专业学生美术作品大奖赛”获两项三等奖;

2019年获得教育部高指委“第十五届全国高等学校建筑与环境设计专业美术教学研讨会”暨“第五届全国高等学校建筑与环境设计专业学生美术作品大奖赛”获一等奖一个、五项三等奖。



手绘表达课程作品

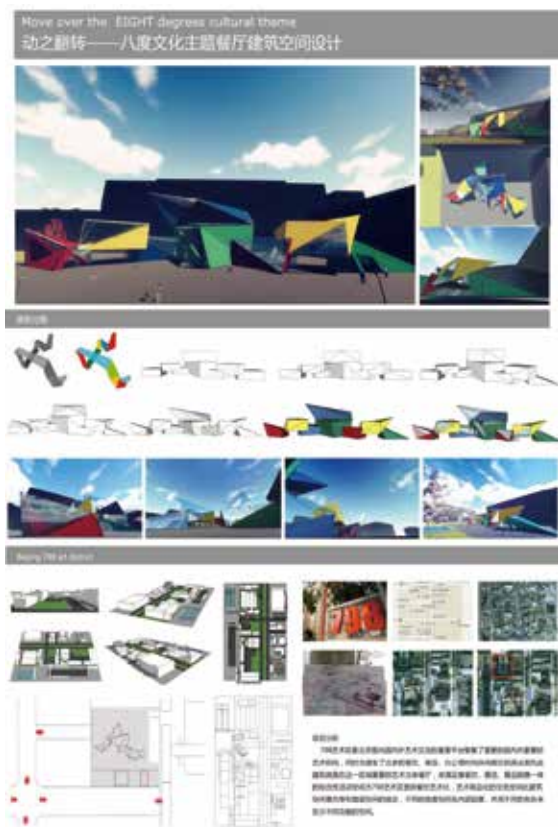


中外交流课

# 优秀毕业生信息

- **罗辰**——2013年环境艺术设计室内设计方向毕业，北京梁志天设计公司 软装设计师；
- **蒋子豪**——2013年环境艺术设计室内设计方向毕业，现就职于北京多伦多克空间设计有限公司，担任软装部设计师，负责左安浦园、世贸一渡新小镇等多个项目；
- **李鑫**——2015年环境艺术设计室内设计方向毕业，现就职于中赫时尚(北京)文化发展股份有限公司，担任设计总监。
- **柳月**——2017年环境艺术设计家居产品设计方向毕业，现就职于北京艺味传承有限公司项目经理，负责多个项目：京东、天猫、腾讯等多家企业大型年度商展。

## 学生课程作品



毕业设计：《八度文化主题餐厅建筑空间设计》

作者：罗辰

指导教师：徐彬 杨娟

班级：工美5-0801

获奖：中国环境艺术设计学年奖大赛优秀奖

作品简介：《八度文化主题餐厅》建筑空间设计四度空间位于北京市朝阳区大山子798艺术区，集餐饮、展览、餐饮、展品销售一体的文化艺术主题餐厅。此设计思路源于舞动的彩带，在翻转中，弱化带子的“柔”来强化“刚”的寓意，在“动”里移转“静”的构造，用高纯度的色彩为798的素色环境注入“动”的活力，去“点睛”798，并兼顾它原有的建筑语言。



## 毕业设计：《方遇圆》

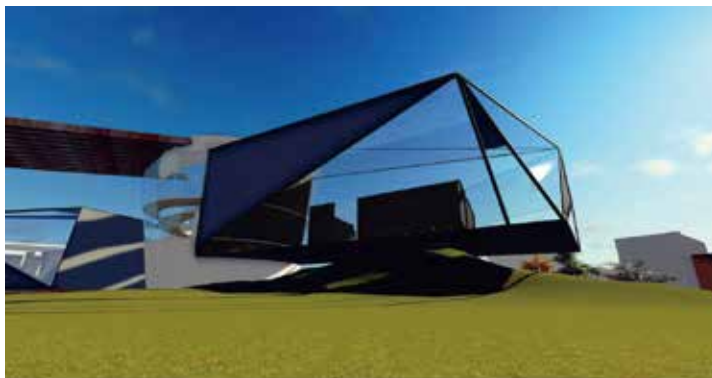
作者：杨浩

指导教师：徐彬

班级：工美5-0801

获奖：中国建筑青年设计师大赛优秀奖

作品简介：二零艺术空间位于北京市朝阳区大山子798艺术区东北角，是798重要新建艺术展览馆，主要有公共展示区、艺术品交易区、交流公共区，并辅助有餐饮空间。二零艺术空间主题思路源于“四”与“〇”的组合，加之周围原有建筑是方形工厂和圆柱形水塔，形成“方”与“圆”的组构关系，传达天圆地方的寓意。

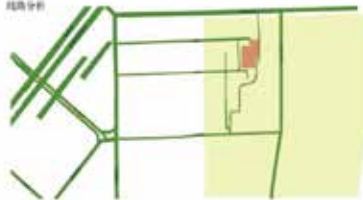


## 方遇圆 ——二零艺术空间建筑设计

### 项目介绍

二零艺术空间位于北京市朝阳区大山子798艺术区东北角，规划占地面积约7580平方米，项目规划面积约1420平方米，建筑面积约2041平方米。798艺术区是北京面向国内外艺术交流的重要平台，聚集了重要的国内外重要的艺术机构，繁荣了国内的艺术品市场，在中国具有举足轻重的作用。

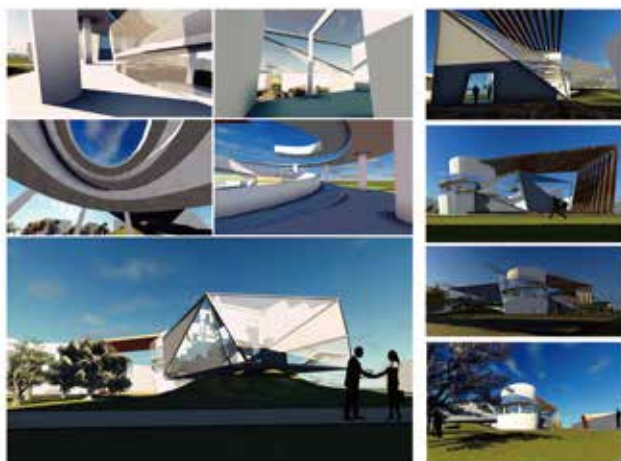
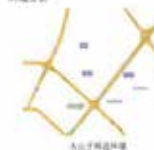
区位分析



项目周边道路和绿地，在安全与消防、生态景观与建筑、视觉景观与步行道。



环境分析



功能分区

展览空间 公共走廊 储藏室 洗手间 咖啡厅

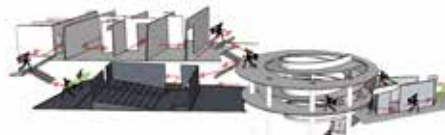


主要功能：创意产品公共展示区 创意产品公共交易空间 创意产品寄存库 配套咨询服务空间

动线分析



分解路径分析



张岩

小户型设计  
课程作业



指导老师：徐彬



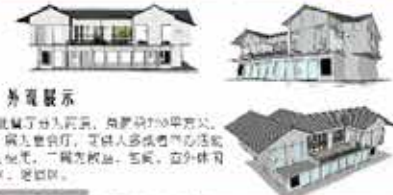
悠然安逸 雅新茗苑

——雅风雅趣构筑清心遥远的静宜



设计说明

此次室内设计是一个改造项目，业主期望设计有高品质的居住、休闲度假再进一步升级，以迎合于中高端消费群体追求的品质生活。设计师为业主们带来更多的惊喜，也创造了更多的惊喜，高品质的生活，从细节入手。



外观展示

建筑作为人类生活、生产、活动的场所，其外观造型不仅反映时代特征，而且体现建筑、艺术、室外环境、空间感。



平面图



立面图



设计理念说明

此次室内设计项目，在要求不再局限于“完成”，更多的是在装饰性、实用性、舒适性、艺术性、环保性、经济性、可持续性等方面，设计师以业主的需求为出发点，结合业主的生活习惯，进行设计。



通过此次室内设计项目，设计师在满足业主需求的基础上，力求做到美观、实用、舒适、环保、经济、可持续等方面，设计师以业主的需求为出发点，结合业主的生活习惯，进行设计。



设计总结

通过此次室内设计项目，设计师在满足业主需求的基础上，力求做到美观、实用、舒适、环保、经济、可持续等方面，设计师以业主的需求为出发点，结合业主的生活习惯，进行设计。



YAXINMINGYUAN



# 家居产品—设计作品

**PRODUCT DESIGN** The spring of 2013 graduation design  
2013届春季毕业设计

柳月



**MAGIC** 毕业设计—概念场

**设计说明:**

本产品是一款集收纳与计时于一体的桌面办公用品。它采用几何造型设计，外观简洁大方，易于融入各种办公环境。产品内部设有多个收纳格，方便存放文具、名片等物品。同时，产品还配备了一个大尺寸的指针式时钟，方便用户随时查看时间。整体设计注重实用性与美观性的结合，是一款理想的桌面伴侣。

**产品细节介绍:**

- 产品材质: 采用环保PP材料，质感细腻，易于清洁。
- 内部结构: 设计有多个收纳格，方便存放文具、名片等物品。
- 时钟设计: 采用大尺寸指针式设计，清晰易读，方便用户随时查看时间。
- 产品尺寸: 整体尺寸为150mm x 100mm x 80mm，小巧精致，易于携带。
- 产品重量: 重量约为150g，轻便实用。

**MAGIC** 毕业设计—概念场

**PRODUCT DESIGN** The spring of 2013 graduation design  
2013届春季毕业设计

祁琳瑶

## 手表概念设计



**设计说明**  
Description of Design

这是一款商务手表概念设计，彰显男士职场魅力。本产品改变传统指针式时间显示，适合广泛工作人群。

**产品科技**  
Product technology

谷歌推出了一个黑科技[Project Soli] 它可以实现隔空操作。本产品采用此技术，调整时间按一下手表OK了！

它利用微型雷达可以捕捉到5mm波长的手指运动，并据此操作手表。这块雷达很小，小到能放入只有四分之一硬币大的芯片中。

未来我们动动手指就可以操作手表了！

**产品定位**  
Product position

使用人群: 商务男士  
内部结构: 电子驱动  
功能定位: 创意手表  
造型特点: 打破传统手表形式，另类的计时方式。  
价格定位: 待定  
产品缺点: 无其他功能，在市场目前无法定位，比较概念化。







## 写生考察

